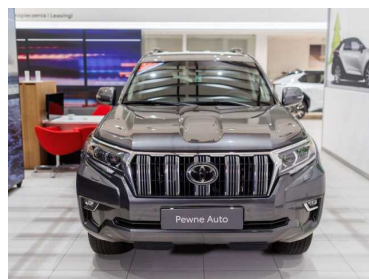


LC 2.8 D-4D Premium aut

192 850 PLN



Marka	Toyota	Model	Land Cruiser
Typ nadwozia	SUV	Typ paliwa	Diesel
Rok produkcji	2020	Przebieg	98719
Kolor	Szary	VAT marża	Tak
Finansowanie	Tak	Pojemność skokowa	2755
Moc	177	Skrzynia	Automatyczna
Napęd	4x4 (stały)	Kraj pochodzenia	Polska
Data pierwszej rejestracji	2020-04-30	Numer rejestracyjny pojazdu	SB880AH
Zarejestrowany w	Polska	Liczba miejsc	5
Liczba drzwi	5		

Interfejs Bluetooth	Radio	Gniazdo USB	Klimatyzacja automatyczna, dwustrefo...
Elektrycznie ustawiany fotel pasażera	Podgrzewany fotel kierowcy	Kierownica wielofunkcyjna	Czujnik deszczu
Podgrzewana przednia szyba	Elektryczne szyby przednie	Elektryczne szyby tylne	Przyciemniane tylne szyby
Tempomat	Kontrola odległości z przodu (przy par...	Kontrola odległości z tyłu (przy parko...	Kamera parkowania tył
Kontrola trakcji	Czujnik zmierzchu	Światła do jazdy dziennej	Lampy przeciwmgielne
Wspomaganie kierownicy	ABS	ESP	Asystent pasa ruchu
Poduszka powietrzna kierowcy	Poduszka powietrzna pasażera	Boczne poduszki powietrzne - przód	Isofix (punkty mocowania fotelika dzie...

TOYOTA DOBRYGOWSKI to Autoryzowany Dealer marki Toyota i Lexus, firma działająca na rynku motoryzacyjnym od ponad 25 lat, ciesząca się ogromnym uznaniem klientów odwiedzających nasze salony (nagradzane wielokrotnie mianem Dealera Roku) mieszczące się w kilku największych miastach Polski . Pragniemy Państwa zaprosić do odwiedzin naszego najnowszego i największego oddziału w tej części kraju mieszczącego się w Rybniku, będącego unikatowym połączeniem marki Lexus i Toyota w jednej lokalizacji, gdzie stworzyliśmy dla Państwa obszerną ofertę z zakresu wielu segmentów sprawdzonych pojazdów używanych dostępnych dla szczególnie wymagających klientów.

Oferujemy Państwu:

- + Szczegółowo sprawdzone samochody wielu marek i segmentów z możliwością wglądu do protokołu technicznego.
- + Oględziny pojazdu w komfortowych warunkach, nawet pomimo późnej pory lub złych warunków atmosferycznych.
- + Kompleksowa obsługa finansowa: ubezpieczenia, kredyty, leasingi itp.
- + Możliwość pozostawienia w rozliczeniu samochodu dowolnej marki bez względu na wiek, przebieg i stan techniczny.
- + Wykwalifikowani i sympatyczni doradcy.
- + Możliwość zwrotu samochodu do 30 dni w przypadku braku zadowolenia z zakupu.

Zapraszamy do zapoznania się z ofertą pojazdu:

Toyota Land Cruiser
Rok produkcji 2020
Kraj pochodzenia Polska
Data pierwszej rejestracji 2020-04-30
Przebieg 98 719 km
Typ silnika DIESEL
Pojemność 2755 ccm
Skrzynia biegów 6 stopniowa 4WD
Typ nadwozia SUV
Moc 177 KM
Napęd 4x4 (stały)

Liczba drzwi 5
Liczba miejsc 5
Kolor lakieru Szary Metalik
Tapicerka Materiałowa, Kolor Szary
Dodatkowe parametry
- VAT marża
- Możliwość finansowania
- Zarejestrowany w Polsce
Wposażenie
Bezpieczeństwo
- ABS
- ASR (kontrola trakcji)
- Asystent pasa ruchu
- Czujnik deszczu
- Czujnik zmierzchu
- ESP (stabilizacja toru jazdy)
- Isofix
- Poduszka powietrzna kierowcy
- Poduszka powietrzna pasażera
- Poduszki boczne przednie
- Poduszki powietrzne x6

- Światła do jazdy dziennej
- Światła przeciwmgielne
- Komfort
- Bluetooth
- Centralny zamek
- centralny zamek sterowany pilotem
- Czujniki parkowania przednie
- Czujniki parkowania tylne
- Elektryczna regulacja fotela kierowcy
- Elektryczne szyby przednie
- Elektryczne szyby tylne
- Elektrycznie ustawiane fotele
- Gniazdo AUX
- Gniazdo USB
- Kamera cofania
- Klimatyzacja automatyczna
- Klimatyzacja dwustrefowa
- Komputer pokładowy
- Podgrzewana przednia szyba
- Podgrzewane przednie siedzenia
- Podłokietnik
- Przyciemniane szyby
- radio
- radio z ekranem dotykowym
- Tempomat
- Wielofunkcyjna kierownica
- Inne
- Alufelgi
- Hak
- Immobilizer
- kupiony w salonie
- możliwość finansowania
- napęd 4x4
- napęd AWD
- Radio fabryczne
- Relingi dachowe
- serwisowany w ASO
- vat marża
- Wspomaganie kierownicy
- zarejestrowany w Polsce

Powyższe ogłoszenie ma charakter informacyjny i nie stanowi oferty handlowej w rozumieniu art.66 §1 kodeksu cywilnego oraz innych przepisów prawnych.